



Pro Wasseramt: Ausflüge + Ferien Schweizer Mittelland (Jura-Solothurn-Bern-Oberaargau)

100 Module z.B.

- Tourismus Wasseramt
- Karten
- Aktuell
- Sommersaison 2013**
- 100x Natur+Abenteuer
- 20x barrierefrei
- Ausflüge - Sternreisen
- Wasseramt Solothurn
- Hotels - B+B
- Projekte
- Restaurants
- Fotos
- Kontakt
- Verein Pro W
- Sponsoren

Über 100 Ausflüge im Mittelland im Unesco Welterbegebiet



Fischen, Trekking mit Lama oder Pferd? Velotouren oder Kanutour? Übernachten in der Hängematte, Zelt, Massenlager oder in einem der vielen preiswerten Hotels! Lagerhaus mitten in der Natur, rollstuhlgängig! Klassenlager - Vereinswochenenden

Velotouren im Pfahlbauer Welterbegebiet Aare – Emme - Seen

Pro Wasseramt



[Karte 1 A4 PDF](#)
[Jodlerfest Derendingen](#)
[Jungfischer Schw.Meisters.](#)



[Tourismus KT Solothurn](#)
 - alle Regionen SO

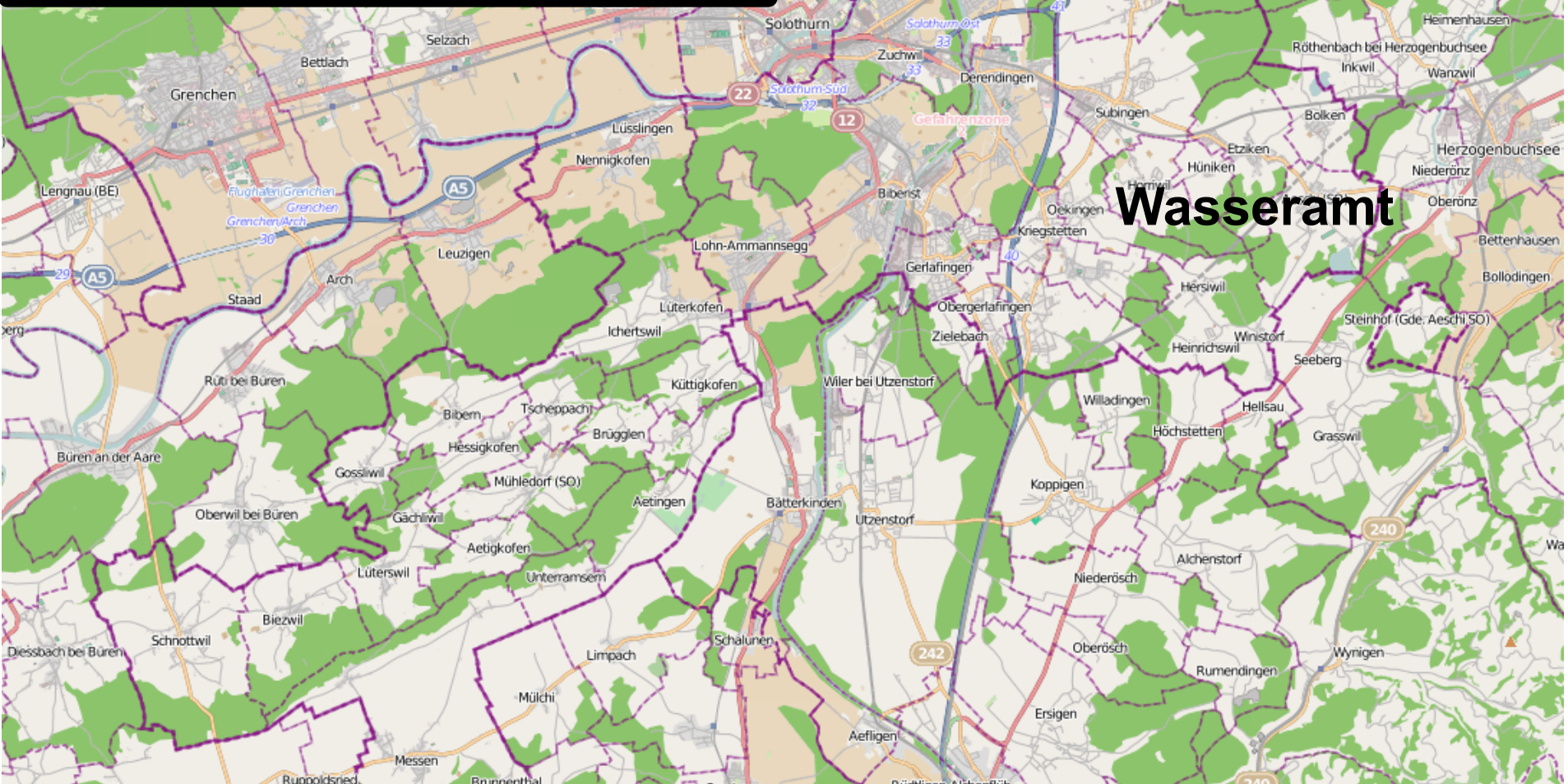
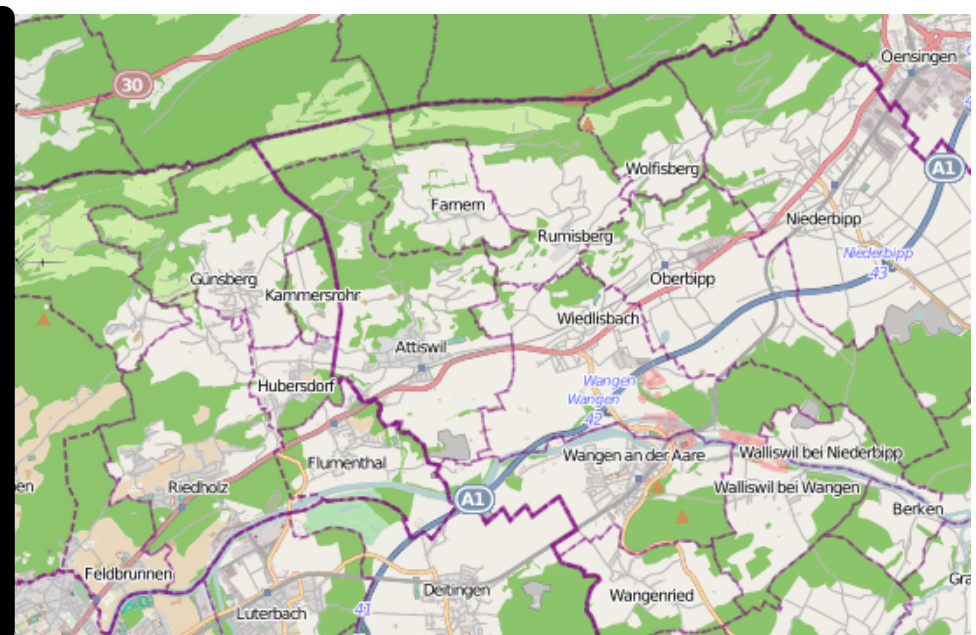


- [Tennisferien](#)
- [Kongresscenter](#)
- [Sportzentrum](#)
- [Fischen Schweiz](#)
- [Behindertenferien](#)
- [Lagerwochen](#)
- [Veloferien Schweiz](#)
- [Kanukurse](#)
- [Lammatrekking](#)

Infos und Preise

Mietvelos ab Fr. 22.- P./Tag, Gruppenraum ab Fr. 25.-/P. oder DZ ab Fr. 50.-/P.
 Essen individuell, Selbstbedienung oder feines Menu im 12 Punkterestaurant!
 Karten, Beratung, Administration + Pikettwagen mit Natelnummer bereit Fr. 150.-..
 Allfälliger Einsatz-Pikettwagen Fr. 60/Std. Stadtführung Fr. 180.-.(max. 25 P. Pro FühlerIn!

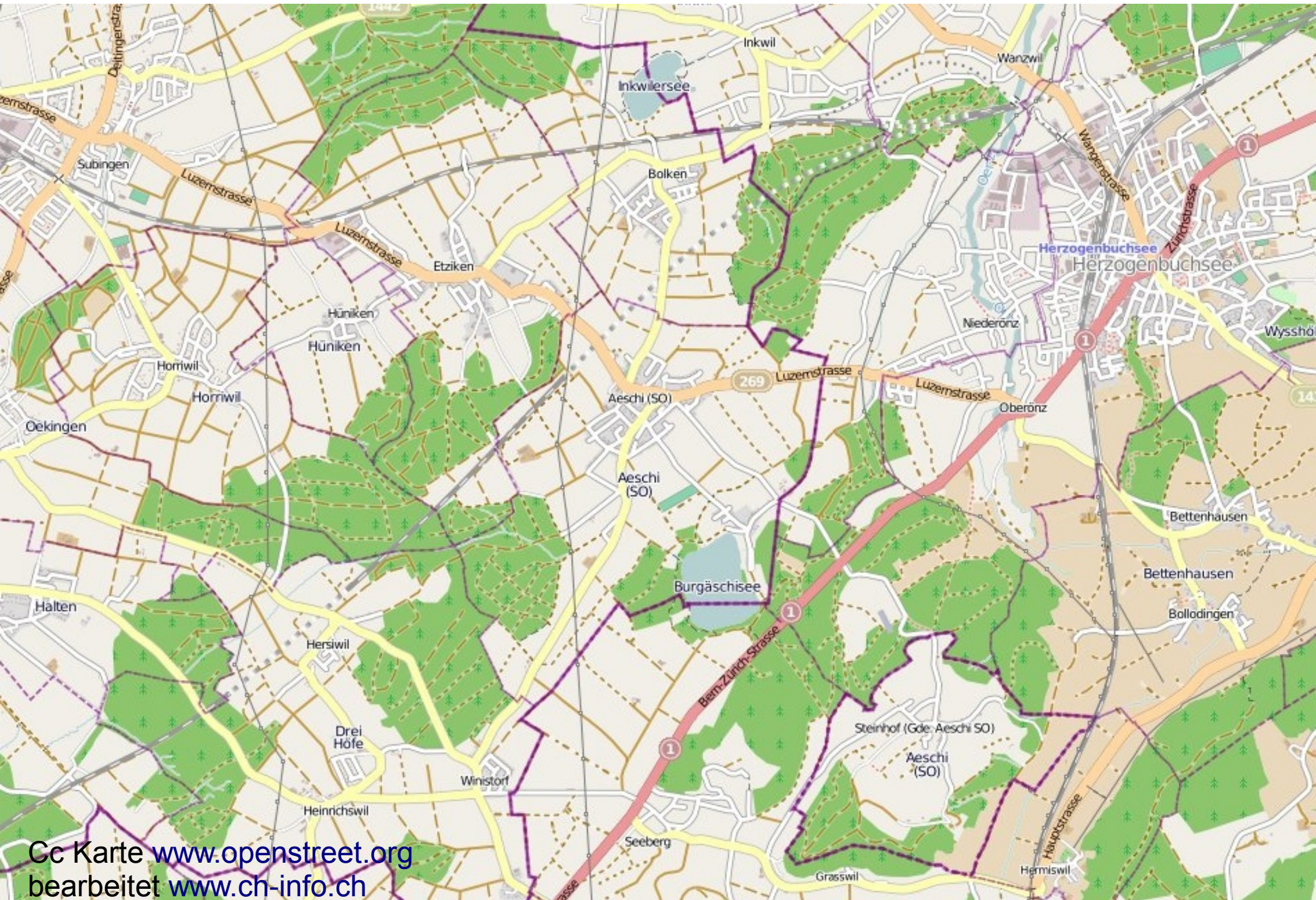
Velotouren – 1 von 100 kombinierbaren Modulen www.pro-wasseramt.ch



Cc Karte www.openstreet.org
bearbeitet mehr Karten auf
www.tourismus-solothurn.com

Wald + Seen Velotouren im Unesco Pfahlbauer Welterbegebiet Burgäschi- + Inkwilersee

Unterkunft: Hotel, Zelten Bauernhof oder Waldhaus, Gruppenraum Sportzentrum: 40-70 P.



Programm 2. Tagesvelotouren Wasseramt – Detailkarte + Routen bei Reise Antritt!

1. Tag

Anreise mit Zug (oder individuell dann Treffpunkt ab A1 Solothurn-> Baseltor-Parking folgen)

Ankunft mit Zug: Bahnhof Solothurn Nordseite, Einkauf SBB-Laden möglich

Gepäck in Bus deponieren, Tagesrucksack mit Picknik bei sich!

1 Std. Sehenswürdigkeiten Stadtführung

Anschliessend Velofahren Fahrt ins Wasseramt zur Unterkunft

Unterkunftbezug im Sportzentrum, Waldhaus oder Gasthaus oder 3* Hotel

Je nach gewählter Unterkunft unterschiedlicher Startort – lassen Sie sich beraten!

Die Spezial Velokarte Wasseramt Aare Emme bekommen Sie! (gut ohne Guide möglich)

Rundtour Aare-Wasseramt 20-80 km (Abkürzungen gut möglich)

2. Tag (alternativ ist auch die Wanderung Balmberg Röti Weissenstein buchbar!)

Route Bucheggberg - Emme 20-80 km (Abkürzen möglich) oder Profi Winigerberge/Jura!

oder Spazierung um den Burgäschisee, Rudern baden, fischen oder

Wanderung 5-15 km Naturlehrpfad + Industrielehrpfad Auenlandschaft Emmemündung

Sauna, Hallenbad/Freibad Wellnesspool oder Minigolf

Schlechtwetterprogramm: Individuell anpassbar an die aktuelle Witterung!

- Kurzwanderung durch die Einsiedlei Schlucht, Museum Blumenstein und Schloss Waldegg
- Wasseramt Rundfahrt mit Schwerpunkten: Natur+Tiere oder Industriegeschichte/Strom/Solar
- Bucheggberg Rundfahrt mit Solardorf, Bierbrauerei Flughafen, Altreu: Störche/Biber/Hasen
- Schiff zurück nach Solothurn (ja ist auch bei Regen sehr schön!)