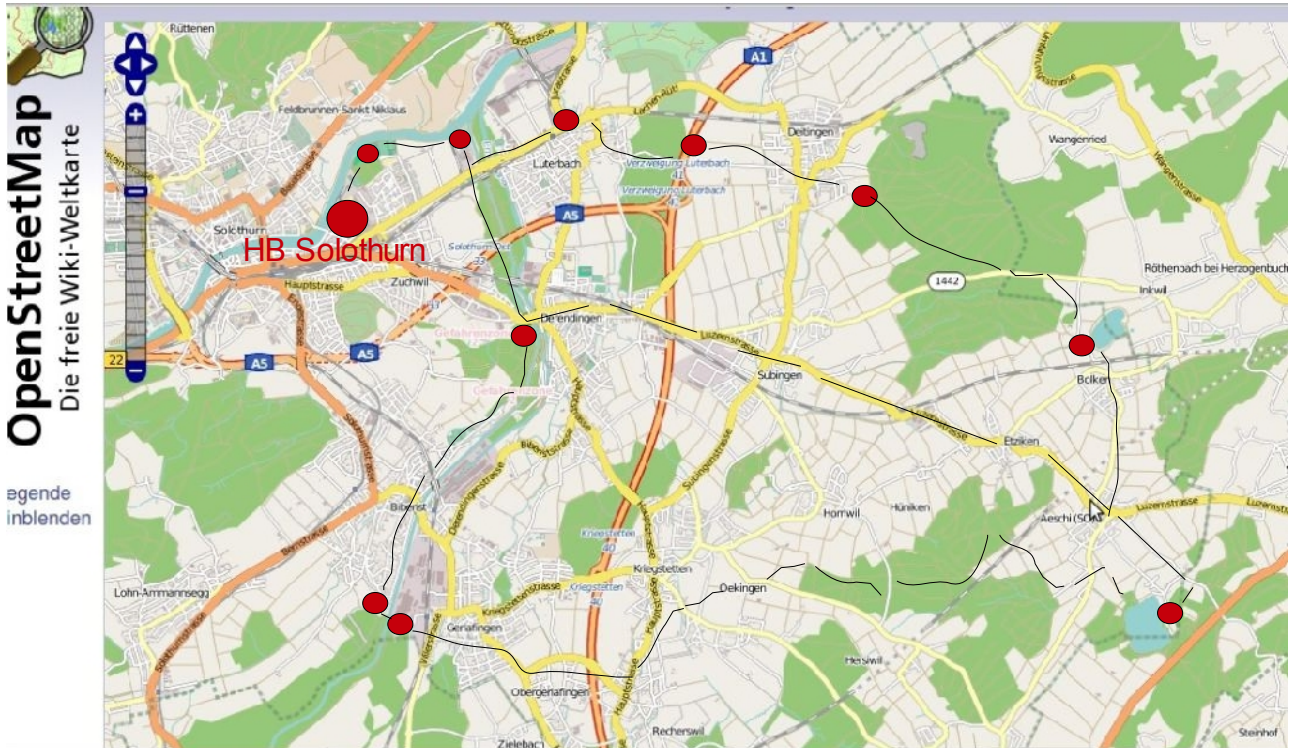


Stern Velotouren Schweiz

Velotouren Region Solothurn und Mittelland Guide/Pikett für Gruppen

1. Wasseramt Velotouren Solothurn – Burgäschisee

Velotour Solothurn - Aare - Emme – Burgäschisee – Inkwileree: Heinz Frei, Weltmeister trainiert hier!



Velotour Solothurn - Wasseramt flach, 3 Touren Varianten 25 - 40km

Auch für Handbiker sehr geeignet! , H.Frei: Weltrekordler: „eines der schönsten Trainingsregionen!

Start Bahnhof Solothurn, der Aare entlang, (Südseite-Flussrichtung rechts) bis Emmenmündung, dann der Emme entlang, in Derendingen unter der Strasse durch, auf der linken Seite bleiben der Emme (Fahrrichtung Biberist gesehen rechts) –

Biberist der Emme entlang traversieren, Stauwehr und Emmekorrekturen!

Nach dem Stahlwerk Velobrücke über Emme, dort evt. Abstecher zu den Weihern oder direkt via Obergerlafingen Oekingen nach Aeschi (unsere Gude fahren durch den Wald!) unbegleitete besser Strassen benutzen!

Naturschutzgebiete, Unesco Welterbe Pfahlbauerseen Burgäschisee mit Grillstelle bei der Grube und Naturbadi + Restauräntli/Kiosk oder Speiserestaurant mit Terasse, Juli/Aug SA/SO oft extrem voll, bei schöne Wetter besser im Kreuz Aeschi im Garten Restaurant essen, kühler Platz! , Events möglich für Ihren Gruppenanlass!

Velotouren Mittelland Jura Emmenthal

Die **Velotour Wasseramt** lässt sich ideal kombinieren mit anderen Touren und erweitern mit den über 100 Ausflugsmodulen. So haben Sie eine Vелоferien Woche Schweiz mit Schlechtwetterprogramm!
Siehe über 100 Ausflugs Module auf



www.tourismus-wasseramt.ch

Beratung Velotouren Wandern Lama – über 100 Module kombinieren Routen und Karten Mittelland Velotouren Infos nd buchen www.tourismus-wasseramt.ch

Selber fahren ohne oder mit Guide – günstig übernachten! Einfachste und bekannteste Velotour Schweiz Solothurn Biel!

Wir haben gute Velotouren, auch mit Wanderungen oder Schiff kombiniert für Sie vorbereitet!

Wir fahren oft nicht die nationalen Routen, sondern unsere eigenen mit Guide!

Standard Velotour, die alle machen ;-) ist schön und sehr beliebt! Genial für Kinder ist Altreu mit den Störchen, Hasen und Naturschutzzentrum! Schiff in der Nähe, Flughafen Grenchen, so nah sind Sie sonst nirgendwo an den Flugzeugen!

PDF Stadtplänen Solothurn Biel stadtrundgang-online.ch/downloads/velotoursolothurnbiel oder
Webseite Ferien Schweiz für Familien und Gruppen ch-info.ch/velotouren

Aus dem Wasseramt sind dann auch die Wynigerberge, das Emmenthal, der Bucheggberg und für fite Mountainbiker auch der Jura in Einfahr/Aufwärm Distanz erreichbar.

Nicht umsonst trainiert auch der **Olympiasieger und Weltmeister Heinz Frey im Wasseramt** und sagt dazu: **es ist das schönste Velotouren und Trainingsgebiet!**

Mit dem Ebike sind alle diese Touren aus dem Wasseramt auch für EinsteigerInnen gut möglich! Mehr unter grössere Velo Touren mit ebike! **Routen und Karten Übersicht Wasseramt Mittelland Velotouren** abrufbar www.tourismus-wasseramt.ch

Kleine Velotour Solothurn – Grenchen

Zurück mit Velo, Zug oder Schiff oder via Grenchenberg schönste Jurawanderung!



cc und zoombar auf <http://www.openstreetmap.ch/>

Einsteiger flach, ca. 10 km / mit Rückweg 20 km

Start Bahnhof Solothurn, der Aare entlang, (Nordseite=Flussrichtung links, Fahrriktion Grenchen also rechts!),

Interessant: neue Brücken von Solothurn, Minigolf bei Badi Solothurn, Hafen Solothurn mit Bootsfahrten und Mietgelegenheit, Naturschutzgebiet und Flusskorrekturen, hier entsteht das Projekt Wasserstadt (gerne mehr auf Guidetour) Storchensiedlung Altreu mit schönem Gartenrestaurant direkt an der Aare, Altreu mit Zeltplatz Altreu und Witi Hasenschutzgebiet, Flughafen Grenchen, Wakkerpreisrundgang Grenchen, sehr schöner Zeltplatz in Staad mit schöner Grillstelle Badeplatz bei der Kapelle.

Tipp:z.B. Gruppe halbieren und mit Wanderung, Zug oder Schiff kombinieren

= halbe Velomiete! Evt. Rückweg über Betllach, Selzach, Bellacherweiher (oberhalb der Hauptstrasse)

Variante für fite mit Jura-Wanderung kombiniert! Schönste Kretenwanderung Jura!

Buchen Sie diesen Ausflug als Gruppe mit Guide via www.tourismus-wasseramt.ch

Velotour Solothurn – Bucheggberg – Büren

Einsteiger hügelig, evt. ebike für untrainierte! ca. 40 km

Start Bahnhof Solothurn, der Aare entlang, (Südseite-Flussrichtung rechts, aufwärts), via Buchhof (Karte oder Gudie empfohlen), sonst normale Route via Biberist fahren!

Nur als Gruppe können Sie dann auch die Betriebsführungen buchen: Solaranlagen/Minergie, Bauernhofbesichtigung, historische Mühle, Glasbläserei, sowie das historische Städtchen Büren (Variante mit Schiff Extrafahrt Aperos oder Essen retour oder Linienkurs)

Buchen Sie diesen Ausflug als Gruppe mit Guide via www.tourismus-wasseramt.ch

Velotour 3 Aaretour Solothurn - Biel Einsteiger flach, ca. 35 km /

mit Start Bahnhof Solothurn, der Aare entlang, (Nordseite-Flussrichtung links),

Interessant: das erfahren Sie bei der Buchung der Tour! Ideal kombinierbar mit

Maggingen/Schluchtwanderung, Schifffahrt 2-3 Tage Vereinsausflug mit Gepäcktransport und

Übernachtungen, alles organisiert und bewährt, Guide auf Wunsch,

Buchen Sie diesen Ausflug Gruppe mit oder ohne Guide via www.tourismus-wasseramt.ch

Velotour 4 Solothurn - Aaretour Olten

Einsteiger flach, ca. 40 km / mit Rückweg 80 km

Start Bahnhof Solothurn, der Aare entlang, (Südseite-Flussrichtung rechts),

Interessant: das erfahren Sie bei der Buchung der Tour!

Velotour 5 Solothurn – Balsthal – Oensingen - (Langenthal)

Einsteiger flach, ca. 40 km (mit ebike fit oder sehr fit ohne wegen Balmbergpass!)

(Kleine Gruppen auch mit Zug verladen bis Gänsbrunnen oder Bus Balmberg!)

Start Bahnhof Solothurn, der Aare entlang, (Südseite-Flussrichtung rechts),

Interessant: das erfahren Sie bei der Buchung der Tour!

Velotour 6 Emme Velotour Solothurn - Burgdorf / Zusatz Langnau)

Einsteiger flach, ca. 25 km/35 km

Start Bahnhof Solothurn, der Aare entlang, (Südseite, bis Emme, Derendingen, folgen der Route ...

Interessant: das erfahren Sie bei der Buchung der Tour!

Velotour 7 Solothurn-Bucheggberg via Wasseramt retour

Einsteiger leicht hügelig – hügelig, 15-30 km mit Rückweg 30-60 km

Start Bahnhof Solothurn, der Aare entlang, Südseite-Flussrichtung links), dann via Buchhof nach Lohn... ebike empfohlen

Interessant: das erfahren Sie bei der Buchung der Tour!

Kultur + Geniessertouren mit ebike

Kultur - Veloausflug

Blumenstein, - Schloss Waldegg – Schlösschen Bleichenberg

und auf Wunsch feines Essen im Restaurant Fisch/Fleisch/Vegi) auch als Kochkurs

Natur Velotour

Bellacherweiher–Dinospuren – Einsiedelei - Gamlis – Ruine Balm – Emme

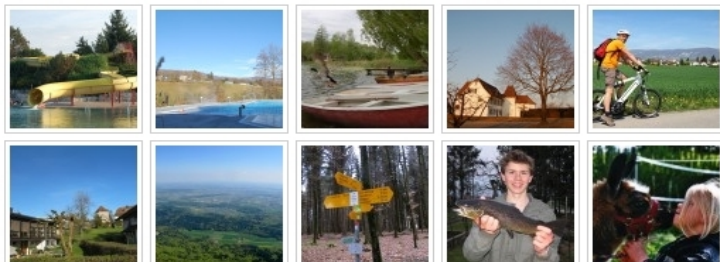
grillieren an der Emme/Aare im Wasseramt Fisch/Fleisch/Vegi) auch als Fischkurs+Kochkurs

Geschichts Velotour

Museum Halten Wasserturm Elektromuseum

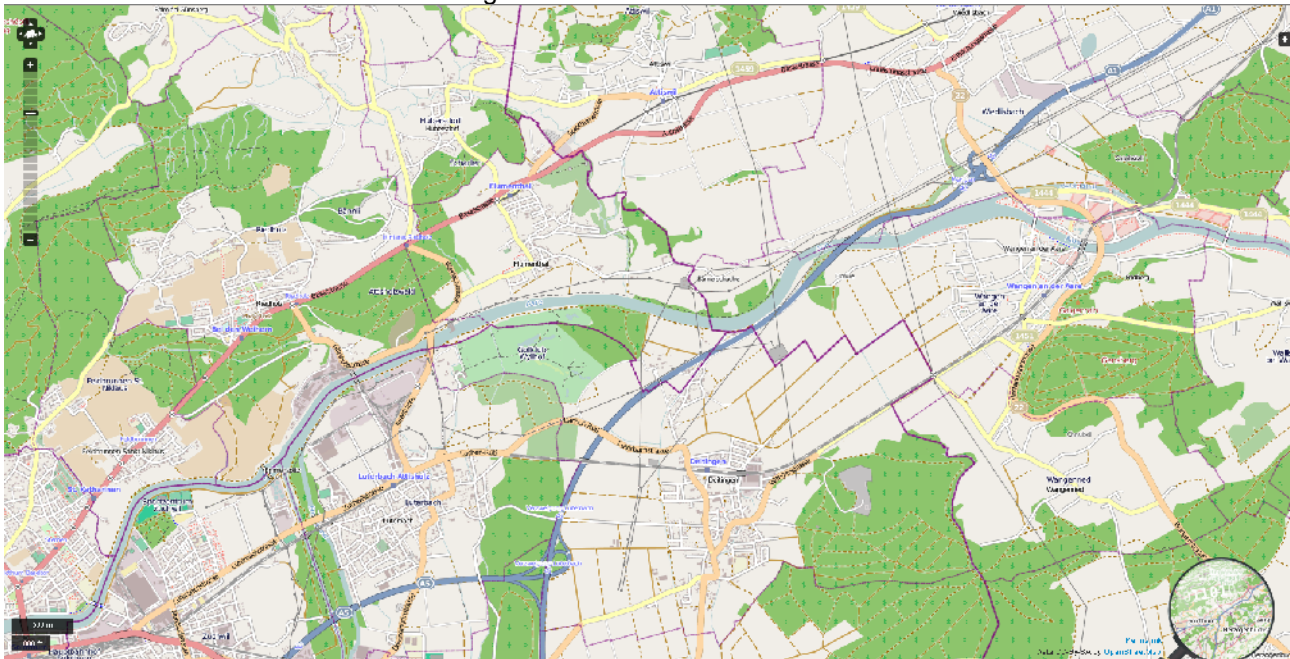
und auf Wunsch Raclette und Käsefondue, auch als Kochkurs

Tourismus Solothurn - Region Wasseramt - das entspannt!



Veloausflug Solothurn – Wangen Wiedlisbach (selber gut möglich!)

Einsteiger flach, ca. 10 km / mit Rückweg 20 km oder Bahn zurück ab Wiedlisbach (sehenswertes Städtchen)
Start Bahnhof Solothurn, der Aare entlang, (Südseite-Flussrichtung rechts, abwärts),
Interessant: die schönen Städtchen Wangen mit Holzbrücke und Wiedlisbach



cc zoomen <http://www.openstreetmap.ch/>

Beratung Velotouren Wandern Lama – über 100 Module kombinieren

Preisbeispiel für Gruppen Ausflüge Wochenende und Ferientage Familie!

3er Zimmer	pro Nacht	Fr. 40.00
2er-Zimmer	pro Nacht	Fr. 50.00
Einzel-Zimmer	pro Nacht	Fr. 80.00
Zuschlag bei nur 1 Nacht		Fr. 10.00
Sportunterkunft (Räume mit 2, 3, 28, 33 = 66 Betten)		
Erwachsene	pro Nacht	Fr. 15.00
Kinder (16 Jahre)	pro Nacht	Fr. 10.00
Zuschlag bei nur 1 Nacht		Fr. 5.00
Mindestbelegung pro Nacht		Fr. 200.00

„Zeltplatz“ auf Bauernhof direkt am See max. 4 Familien oder eine Gross-Gruppe!

mit eigenem Zelt Fr. 25.- pro Tag/Zelt
Camper Standplatz mit Strom Fr. 30.-.
Zeltmiete oder Campermiete möglich

Familienferien mit frei buchbaren Modulen oder 2-3 Tage Vereinsausflug mit Gepäcktransport und Übernachtungen, alles organisiert und bewährt? - Ja bei uns möglich!
Guide auf Wunsch, Ferien Wochen mit polysportivem Programm, auch Schlechtwetterprogramm dank unseren Sportzentren! Gute Gruppenunterkünfte, neu renoviert und mit Fenster! Nicht Zivilschutzräume!

Wir beraten Sie gerne www.tourismus-wasseramt.ch