

Wasseramt Velotour Solothurn – Neuenburg Velotouren Schweiz ab Tourismus-Solothurn.com

Velotouren Region Solothurn - Guide/Pikett für Gruppen [Tourismus-Solothurn.com](http://www.tourismus-solothurn.com)
Karte Velotour Solothurn-Biel <http://www.stadtrundgang-online.ch/downloads/velotoursolothurnbieljuni09.pdf>

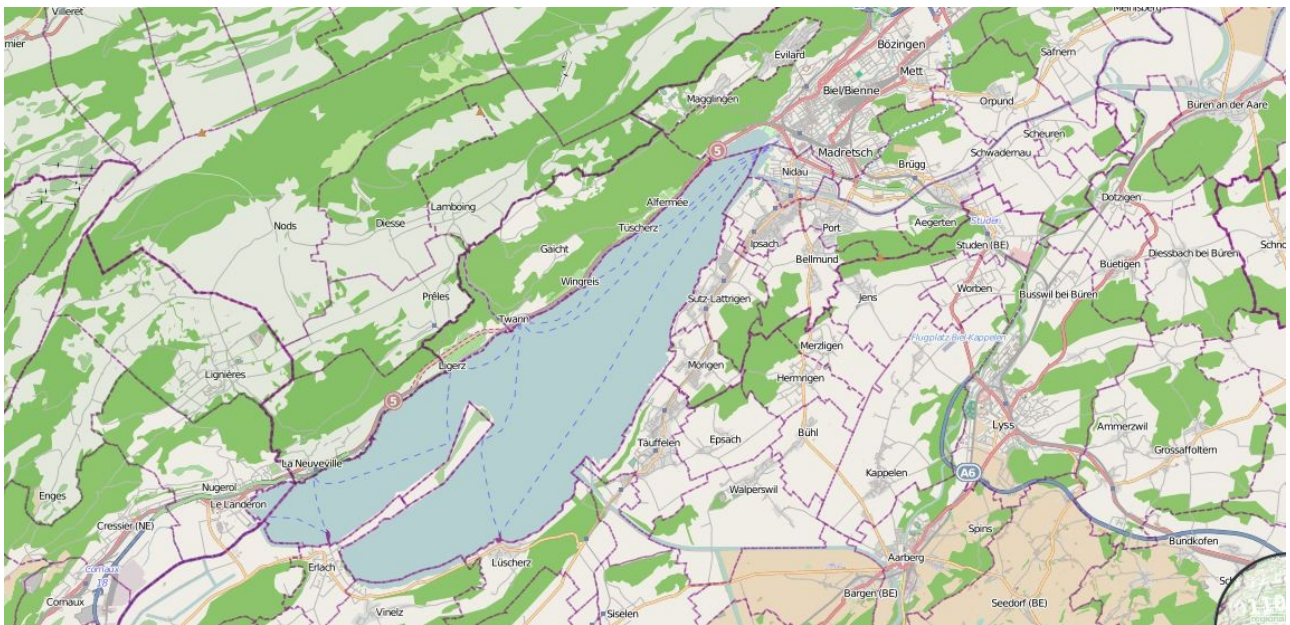


cc by nc www.openstreetmap.ch Bearbeitung www.ch-info.ch

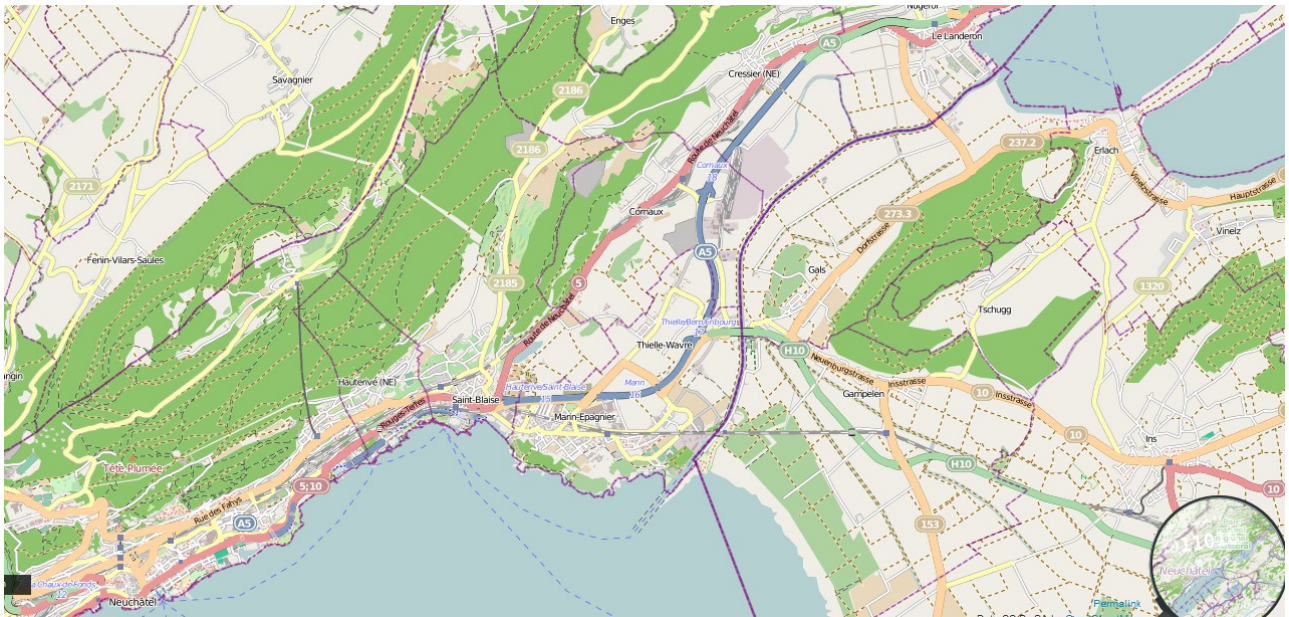




Bielerseer Südufer benutzen, Camping Sutz oder Erlach sind ok! Hotel Lago Loge Biel/Nidau



cc by nc www.openstreetmap.ch Bearbeitung www.ch-info.ch



cc by nc www.openstreetmap.ch Bearbeitung www.ch-info.ch

Velotouren Mittelland Jura Emmenthal Voralpen

Andere PDF nur als buchende Gruppe!
tourismus-solothurn.com

Mehr Karten Solothurn Karten Schweiz auf www.ch-info.ch

- Aare - Emme - Inkwiler- Burgäschisee oder
- Aare - Emme - Bätterkinden - Bucheggberg
- Aare - Leberberg oder Jura oder Oltentour / Burgdorf
- Klassiker Velotour Solothurn Biel (ohne Guide gut machbar!)

Gruppen können bei uns PDF und Streckenbeschreibungen gratis haben, wenn Sie uns buchen!

1. Velotour Wasseramt flach, 3 Touren Varianten 20-40km

Start Bahnhof Solothurn, der Aare entlang, (Südseite-Flussrichtung rechts),

Emmenmündung – Inwilensee und Burgäschisee

Interessant: Emme, Industrielehrpfad, Naturschutzgebiete, Unesco Welterbe

Pfahlbauerseen, über 100 gute, modulartig buchbare Events für Ihren Gruppenanlass!

z.B. Hornussen, Armbrustschüssen, Platzgen...

Die Wasseramttour lässt sich ideal kombinieren mit den anderen Touren und erweitern mit den über 100 Ausflugsmodulen.

Aus dem Wasseramt sind dann auch die Wynigerberge, das Emmenthal, der Bucheggberg und für fite Mountainbiker auch der Jura in Einfahr/Aufwärm Distanz erreichbar.

Nicht umsonst trainiert auch der Olympiasieger und Weltmeister Heinz Frey im Wasseramt und sagt dazu: es ist das schönste Velotouren und Trainingsgebiet!

Mit dem Ebike sind alle diese Touren aus dem Wasseramt auch für EinsteigerInnen gut möglich! Mehr unter Grössere Touren mit ebike

Routen und Karten Wasseramt Mittelland Velotouren abrufbar

tourismus-solothurn.com

Velotour Solothurn-Grenchen

Einsteiger flach, ca. 10 km / mit Rückweg 20 km

Start Bahnhof Solothurn, der Aare entlang, (Nordseite-Flussrichtung links),
Interessant: neue Brücken von Solothurn, CIS Restaurant mit Minigolf bei Badi Solothurn,
Hafen Solothurn mit Bootsfahrten und Mietgelegenheit, Naturschutzgebiet und
Flusskorrekturen, Storchensiedlung Altreu mit schönem Gartenrestaurant direkt an der
Aare, Zeltplatz Altreu und Witi Hasenschutzgebiet, Flughafen Grenchen,
Wakkerpreisrundgang Grenchen

z.B. Gruppe halbieren und mit Wanderung kombinieren = halbe Velomiete!

Variante für fite mit Jura-Wanderung kombiniert! Besser Ganztageswanderung!

Bus zum Grenchenberg und schönste Jura-Kreten-Wanderung Grenchenberg zum
Weissenstein oder Balmberg! 4-5 Std., dann mit Balmbergbus retour, direkt an den
Bahnhof Solothurn!

(Variante: ab Weissenstein fährt in der Sommersaison auch der Bus nach Oberdorf oder
fragen Sie den Senn, er transportiert seine Gäste zu günstigen Konditionen!)

Velotour Solothurn – Bucheggberg - Büren

Einsteiger hügelig, ebike, ca. 40 km

Start Bahnhof Solothurn, der Aare entlang, (Südseite-Flussrichtung rechts, aufwärts), via
Buchhof (Karte nötig!)

Nur als Gruppe können Sie dann auch die Betriebsführungen buchen:

Solaranlagen/Minergie, Bauerhofbesichtigung, historische Mühle, Glasbläserei , sowie das
historische Städtchen Büren-

(Variante mit Schiff Extrafahrt Aperos oder Essen retour oder Linienkurs)

Velotour 3 Aaretour Solothurn - Biel Einsteiger flach, ca. 35 km /

mit Start Bahnhof Solothurn, der Aare entlang, (Nordseite-Flussrichtung links),
Interessant: das erfahren Sie bei der Buchung der Tour!

Velotour 4 Solothurn - Aaretour Olten

Einsteiger flach, ca. 40 km / mit Rückweg 80 km

Start Bahnhof Solothurn, der Aare entlang, (Südseite-Flussrichtung rechts),

Interessant: das erfahren Sie bei der Buchung der Tour!

Velotour 5 Solothurn – Balsthal – Oensingen - (Langenthal)

Einsteiger flach, ca. 40 km (mit ebike fit oder sehr fit ohne wegen Balmbergpass!)

(Kleine Gruppen auch mit Zug verladen bis Gänsbrunnen oder Bus Balmberg!)

Start Bahnhof Solothurn, der Aare entlang, (Südseite-Flussrichtung rechts),

Interessant: das erfahren Sie bei der Buchung der Tour!

Velotour 6 Emme Velotour Solothurn - Burgdorf / Zusatz Langnau)

Einsteiger flach, ca. 25 km/35 km

Start Bahnhof Solothurn, der Aare entlang, (Südseite, bis Emme, Derendingen, folgen der
Route ...

Interessant: das erfahren Sie bei der Buchung der Tour!

Velotour 7 Solothurn-Bucheggberg

Einsteiger leicht hügelig – hügelig, 15-30 km mit Rückweg 30-60 km

Start Bahnhof Solothurn, der Aare entlang, Südseite-Flussrichtung links), dann via
Buchhof nach Lohn... ebike empfohlen

Interessant: das erfahren Sie bei der Buchung der Tour!

Kultur + Geniessertouren mit ebike

Kultur - Veloausflug Blumenstein, - Schloss Waldegg – Schlösschen Bleichenberg
und auf Wunsch feines Essen im Restaurant Fisch/Fleisch/Vegi) auch als Kochkurs

Natur Velotour Bellacherweiher–Dinospuren – Einsiedelei - Gamlis – Ruine Balm – Emme

grillieren an der Emme/Aare im Wasseramt Fisch/Fleisch/Vegi) auch als Fischkurs+Kochkurs

Geschichts Velotour Museum Halten Wasserturm Elektromuseum
und auf Wunsch Raclette und Käsefondue, auch als Kochkurs

Zuletzt noch 4 historische Stadtvelotouren zum selber machen

Veloausflug Solothurn – Wiedlisbach retour (selber gut möglich!)

Einsteiger flach, ca. 10 km / mit Rückweg 20 km

Start Bahnhof Solothurn, der Aare entlang, (Südseite-Flussrichtung rechts, abwärts),
Interessant: das schöne Städtchen Wiedlisbach + Natur/Industrie Kontraste
Karte nicht notwendig!

Beratung Velotouren Module

Kombinieren Sie verschiedene Touren für Ihren Kurzurlaub oder für Ferienwochen!
Sie erhalten alle Karten und Routenbeschreibungen nach der Buchung per Mail.
Am Ankunftstag werden Sie abgeholt am Bahnhof oder wir treffen uns beim Hotel.
Natürlich erhalten Sie auch dazu alle Anfahrtspläne und Infos per Mail!

Kontakt www.tourismus-solothurn.com

Ferien Schweiz: Naturerlebnisse + Städtereisen ab Kanton Solothurn

Tourismus Solothurn

- Kanton SO
- Aktuell
- Orte
- Angebote Module
- Filme Fotos
- Regionen SO
- Firmenausflüge
- Vereinsreisen
- Hotels B+B Camping
- Restaurants
- Links
- Infos
- Buchen - Kontakt

Tourismus Solothurn - die Tourismus Regionen Kanton Solothurn



Tourismus Kanton Solothurn
[Historische Städte](#) [Mittelland](#) [Tourismus](#)
[Lokale Solothurn](#) [Tourismus Portale](#)
[Karten / Maps Solothurn](#) [Schweiz EU](#)
[Stadtführungen Solothurn](#) - [Olten](#)
[Grenchen](#) - [Balsthal](#) - [Mittelland Städte](#)



[Suche / Hilfe / Infos](#)



[Translate E](#) - [E](#) - [I](#) - [S](#)



[News Veranstaltungen](#)
[Velo Karten](#)
[Wanderkarten Jura](#)
[Immoangebote](#)



✓ Gefällt mir Dir, Peter Jordi und 8 weiteren

[Datenschutzinfo](#)

cc by nc www.openstreetmap.ch Bearbeitung www.ch-info.ch