



## Wasseramt: Kanton Solothurn

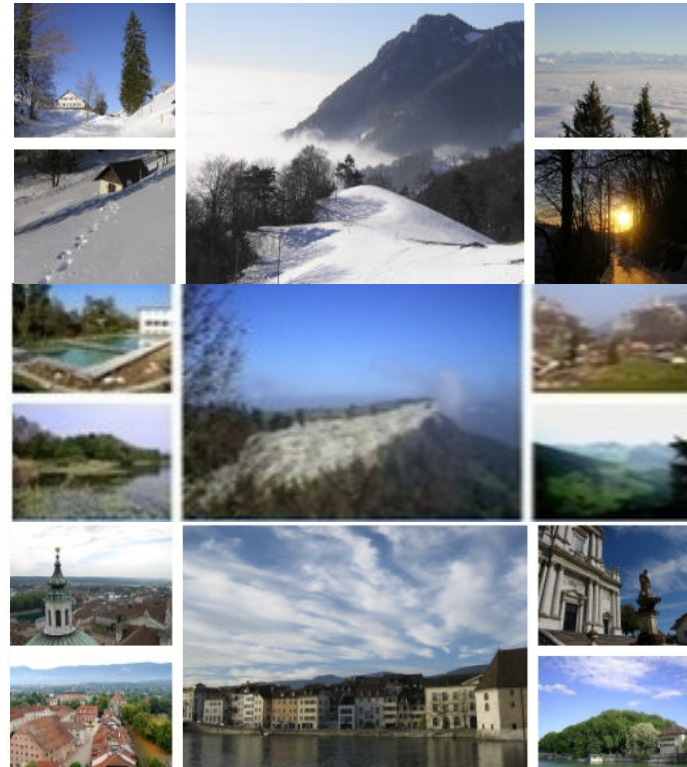
Mittelland, Jura und Emmental, sowie die Städte Solothurn, Olten, Bern, Burgdorf, Biel und Langenthal sind in weniger als 30 Min. erreichbar, auch mit ebike!

Luzern, Zürich, Basel, Neuchatel in 1 Std.



## Winterangebote: Gruppen ab 4 Personen

Die schönsten Winterwanderungen und Schneeschuhtouren der Schweiz!  
Lernen Sie den Jura, das Emmental, das Berneroblerland und das Wallis kennen!



# Pro Wasseramt



## Solothurner Wasseramt - das entspannt!

## UNESCO Welterbe - Gebiet

Schon die Pfahlbauer schätzten diese einmalige Natur - Region

Aare, Emme und Burgäschi- und Inkwilersee liegen zentral im Mittelland!

[www.pro-wasseramt.ch](http://www.pro-wasseramt.ch)



Sporthotel mit Wellnesspool, Romantikhotel, günstige Gasthöfe und 2 Gruppenzeltplätze, sowie Lagerhäuser! Aktive, aber trotzdem entspannende Ferien und Vereinsausflüge. Über 150 Ausflüge [www.pro-wasseramt.ch](http://www.pro-wasseramt.ch)



Angeln in der Schweiz: 4 Reviere



E-BIKE





# Barockstadt Solothurn

Weissenstein Balmberg nach Oensingen Basel  
Aare

# Pro Wasseramt

Solothurner Wasseramt  
– das entspannt!

Karte Solothurn-Wasseramt zoombar  
CC [www.openstreetmap.org](http://www.openstreetmap.org)  
Direktlink <http://osm.org/go/0Ccpa~>



- 1 Sportzentrum - 2 Badi Burgäschisee Gasthof Seeblick - 3 Lagerhäuser - 4 Romantikhôtel – 5 Hotel Martinshof - 6 Gästehäuser/Fewo
- 8 weitere Gasthöfe - 9 Speed-e ebike - 10 Kanuschule - 11 Fischen/Ruderboote - 12 Schwimmbad Gerlafingen - 13 Tenniszentrum
- 14 Golfplatz – 15 Inkwilensee Restaurant Seerose 16 Waldwanderungen spezielle Karten - Alle Infos [www.pro-wasseramt.ch](http://www.pro-wasseramt.ch)